



Sichtschutzwand **VISTUM**[®]



TECHNISCHE INFORMATION

Inhaltsverzeichnis

- a) Beschreibung
- b) Motive
- c) Befestigung
- d) Beleuchtung/ Rückwand



SELTRA NATURSTEIN GmbH

In der Au 14

72622 Nürtingen

Telefon 0 70 22 / 40 70 9-0

Telefax 0 70 22 / 40 70 9-26

www.seltra.de

info@seltra.de



a) Beschreibung

Übersicht

Sichtschutzwände dienen dazu, den Garten zu strukturieren und schaffen geschützte Gartenräume. Neugierige Blicke, Wind und störender Lärm werden abgehalten.

Alle Sichtschutzwände von VISTUM® werden allseitig abgekantet. Das bringt hohe Stabilität und gibt die Möglichkeit, für vielfältige Befestigungsarten, die von der vorderen Sichtseite praktisch nicht sichtbar sind. Damit die ausgeschnittenen Konturen so deutlich wahrnehmbar und möglichst lichtdurchlässig bleiben, wird Metallblech der Dicke 2 mm verwendet.

Oberflächen

Folgende Oberflächen sind möglich:

- Cortenstahl in Edelrostoptik
- Stahl pulverbeschichtet nach RAL
- Edelstahl 1.4301 (V2A), geschliffen

Abmessungen

Es gibt die Sichtschutzwände in den Abmessungen:

- 1.800 mm x 450 mm
- 1.800 mm x 900 mm
- 900 mm x 900 mm

Sonderabmessungen bis zu einer Breite von 1.200 mm und Höhe von 2.900 mm sind auf Anfrage möglich.

Befestigungen

Als Befestigung sind möglich:

- Befestigungspfosten zum Einbetonieren
- Befestigungsfüße zum Anschrauben
- Befestigung zwischen Säulen, Holzbalken etc.

Beleuchtung

Hochwertige Beleuchtung von hinten, mit auf die Sichtschutzwände abgestimmten LED-Schienen ist möglich. Die LED-Schienen werden mit Magneten von hinten an den Sichtschutzwänden befestigt.

b) Motive - Abmessungen

Sichtschutzwände VISTUM® 1800x450 mm²

Breite 450 mm, Höhe 1.800 mm, Tiefe 50 mm. Zum Einbetonieren oder zur Befestigung auf Betonboden. C-förmig abgekantet für hohe Stabilität. Lasergeschnitten. Oberfläche nur auf der Sichtseite optisch vorgerostet. Ohne Befestigungsmaterial. Blechdicke: 2 mm. Gewicht ca. 18 kg.



OHNE
MOTIV



PUSTEBLUMEN
DUO



WIESEN-
BLUMEN



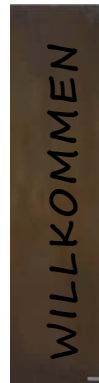
WIESEN-
SCHILF



ROHRKOLBEN



ZIERLAUCH



WILLKOMMEN



NAMEN/ SONDER

Art. Nr.	Motiv	Höhe	Breite	Material
31 03 01	OHNE MOTIV	1.800 mm	450 mm	Cortenstahl
31 03 32	PUSTEBLUMEN DUO	1.800 mm	450 mm	Cortenstahl
31 03 34	WIESENBLUMEN	1.800 mm	450 mm	Cortenstahl
31 03 36	WIESENSCHILF	1.800 mm	450 mm	Cortenstahl
31 03 38	ROHRKOLBEN	1.800 mm	450 mm	Cortenstahl
31 03 42	ZIERLAUCH	1.800 mm	450 mm	Cortenstahl
31 03 20	WILLKOMMEN	1.800 mm	450 mm	Cortenstahl
31 03 99	NAMEN/ SONDER*)	1.800 mm	450 mm	Cortenstahl
Zuschlag für Sonderabmessung Breite		250 mm bis	449 mm	
Zuschlag für Sonderabmessung Breite		451 mm bis	899 mm	
Zuschlag für Sonderabmessung Höhe		1.801 mm bis	2.400 mm	
Zuschlag VISTA aus hochwertigem Edelstahl, 1.4301, Oberfläche Sichtseite geschliffen K320 und mit Schutzfolie		1.800 mm	450 mm	Edelstahl, 1.4301
Zuschlag Pulverbeschichtung nach RAL oder DB nach Farbskala für Außenbereich geeignet		1.800 mm	450 mm	bei 1 Stück bei 2-5 Stück

*) zzgl. Erstellungskosten für DXF-Datei, die zum Herstellen benötigt wird. Kosten nach Aufwand.

Sichtschutzwände VISTUM® 1800x900 mm²

Breite 900 mm, Höhe 1.800 mm, Tiefe 50 mm. Zum Einbetonieren oder zur Befestigung auf Betonboden. C-förmig abgekantet für hohe Stabilität. Lasergeschnitten. Oberfläche nur auf der Sichtseite optisch vorgerostet. Ohne Befestigungsmaterial. Blechdicke: 2 mm. Gewicht ca. 35 kg.



OHNE MOTIV



PUSTEBLUMEN DUO



WIESENBLUMEN



WIESENSCHILF



ROHRKOLBEN



ZIERLAUCH



WILLKOMMEN



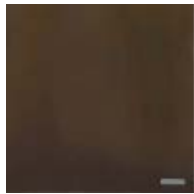
NAMEN/ SONDER

Art. Nr.	Motiv	Höhe	Breite	Material
32 03 01	OHNE MOTIV	1.800 mm	900 mm	Cortenstahl
32 03 32	PUSTEBLUMEN DUO	1.800 mm	900 mm	Cortenstahl
32 03 34	WIESENBLUMEN	1.800 mm	900 mm	Cortenstahl
32 03 36	WIESENSCHILF	1.800 mm	900 mm	Cortenstahl
32 03 38	ROHRKOLBEN	1.800 mm	900 mm	Cortenstahl
32 03 42	ZIERLAUCH	1.800 mm	900 mm	Cortenstahl
32 03 20	WILLKOMMEN	1.800 mm	900 mm	Cortenstahl
32 03 99	NAMEN/ SONDER*)	1.800 mm	900 mm	Cortenstahl
Zuschlag für Sonderabmessung Breite		901 mm bis	1.200 mm	
Zuschlag für Sonderabmessung Höhe		1.801 mm bis	2.400 mm	
Zuschlag VISTA aus hochwertigem Edelstahl, 1.4301, Oberfläche Sichtseite geschliffen K320 und mit Schutzfolie		1.800 mm	900 mm	Edelstahl, 1.4301
Zuschlag Pulverbeschichtung nach RAL oder DB nach Farbskala für Außenbereich geeignet		1.800 mm	900 mm	bei 1 Stück bei 2-5 Stück

*) zzgl. Erstellungskosten für DXF-Datei, die zum Herstellen benötigt wird. Kosten nach Aufwand.

Sichtschutzwände VISTUM® 900x900 mm²

Breite 900 mm, Höhe 900 mm, Tiefe 50 mm. Zum Einbetonieren oder zur Befestigung auf Betonboden. C-förmig abgekantet für hohe Stabilität. Lasergeschnitten. Oberfläche nur auf der Sichtseite optisch vorgerostet. Ohne Befestigungsmaterial. Blechdicke: 2 mm. Gewicht ca. 35 kg.

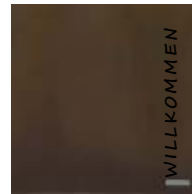

OHNE MOTIV

PUSTEBLUMEN DUO

WIESENBLUMEN

WIESENSCHILF

ROHRKOLBEN

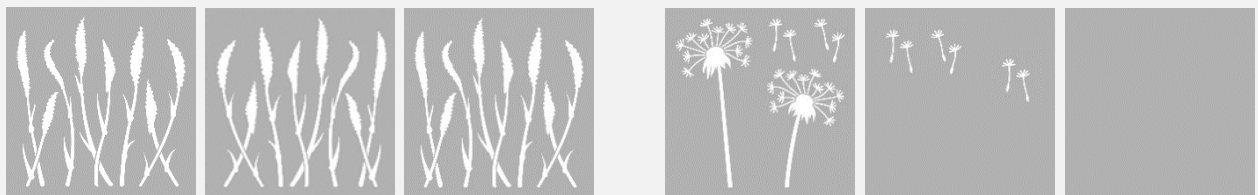
ZIERLAUCH

WILLKOMMEN

NAMEN/ SONDER

Art. Nr.	Motiv	Höhe	Breite	Material
33 03 01	OHNE MOTIV	900 mm	900 mm	Cortenstahl
33 03 32	PUSTEBLUMEN DUO	900 mm	900 mm	Cortenstahl
33 03 34	WIESENBLUMEN	900 mm	900 mm	Cortenstahl
33 03 36	WIESENSCHILF	900 mm	900 mm	Cortenstahl
33 03 38	ROHRKOLBEN	900 mm	900 mm	Cortenstahl
33 03 42	ZIERLAUCH	900 mm	900 mm	Cortenstahl
33 03 20	WILLKOMMEN	900 mm	900 mm	Cortenstahl
33 03 99	NAMEN/ SONDER*)	900 mm	900 mm	Cortenstahl
Zuschlag für Sonderabmessung Höhe		901 mm bis	1.200 mm	
Zuschlag für Sonderabmessung Breite		901 mm bis	1.799 mm	
Zuschlag für Sonderabmessung Breite		1.800 mm bis	2.400 mm	
Zuschlag VISTA aus hochwertigem Edelstahl, 1.4301, Oberfläche Sichtseite geschliffen K320 und mit Schutzfolie foliert		900 mm	900 mm	Edelstahl, 1.4301
Zuschlag Pulverbeschichtung nach RAL oder DB nach Farbskala für Außenbereich geeignet		900 mm	900 mm	bei 1 Stück bei 2-5 Stück

*) zzgl. Erstellungskosten für DXF-Datei, die zum Herstellen benötigt wird. Kosten nach Aufwand.

TIPP: Die Sichtschutzwandelemente mit Höhe 900 mm können auch gut und einfach als Zaun verwendet werden. Probieren Sie es aus:



c) Befestigungen

1) Im Erdboden zum Einbetonieren (Standard)

Anschraubfuß Einbetonieren (Standard)

Zum Einbetonieren der Motivwände. Gesamtlänge ca. 740 mm. Breite 50 mm. Länge zum Einbetonieren ca. 400 mm. Lieferung mit Befestigungsmaterial für Motivwände. Material Cortenstahl 3 mm.

Art. Nr.	Beschreibung
36 03 12	2 Stück (1 Satz)

2) Auf Betonboden zum Anschrauben

Anschraubfuß auf Betonboden

Zum Anschrauben der Motivwände auf z. B. Betonfußboden. Lieferung mit Befestigungsmaterial für Motivwände. Lieferung ohne Dübel für Boden. Pro Anschraubfuß 2 Bohrungen $\varnothing 9$ mm. Material Cortenstahl 3 mm.

Art. Nr.	Beschreibung
36 03 10	2 Stück (1 Satz)

*Seitliche Bohrungen
 $\varnothing 9$ mm, z. B. zum
Anschrauben an Palisaden,
Wänden etc. Tiefe 40 mm*

*Oben abgekantet für hohe
Stabilität (30 mm)*

*Befestigung am Boden mit
Füßen zum Anschrauben.
2 Stück Bohrungen $\varnothing 9$ mm*

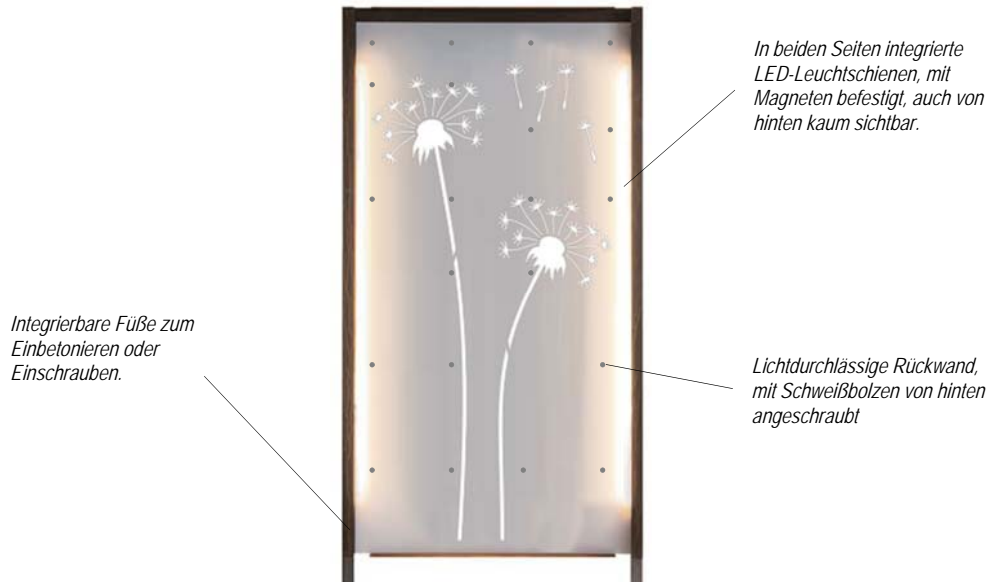
*Zweimal hinterkantet (30 mm) für
hohe Stabilität und zur stabilen
Integration der Bodenbefestigung
und Beleuchtung (Option)*



Eigenschaften Sichtschutzwände VISTUM®. Ansicht von hinten.

d) Beleuchtung und Rückwand

Beleuchtung mit seitlich integrierten LED-Leuchtschienen und teildurchlässiger Rückwand, von hinten festgeschraubt mit Schweißbolzen.



LED -Leuchtschienen-Set für Sichtschutzwand VISTUM®

Zum einfachen Einbau in Sichtschutzwand für stimmungsvolle Effekte. LED-Licht warmweiß, 12V inkl. 10 m Kabel und Trafo mit Schukostecker (Typ CEE7/4). Abmessungen: 12 x 12 mm². Für den Einsatz im Außenbereich geeignet durch Vollverguß-LED-Einheiten. Leuchtschiene Schutzart: IP68 (wasserdicht), Schutzart Trafo IP44. Lieferung inkl. Befestigungsmagneten und Befestigungsclip zur Montage in der VISTA Sichtschutzwand von innen von beiden Seiten. 1 Satz besteht aus 2 Stück, die zusammen mit einem Trafo betrieben werden! Komplett anschlussfertig. Montage ohne Elektrofachkraft zulässig, da Spannung an den LED-Einheiten nur 12V/AC.



Art. Nr.	Länge	Anzahl LED	Leistung (Trafo/ LED)
36 00 31 - 600	600 mm	2x48 Stück	20 Watt/ 12 Watt
36 00 31 - 900	900 mm	2x72 Stück	20 Watt/ 18 Watt
36 00 31 - 1200	1.200 mm	2x96 Stück	30 Watt/ 24 Watt
36 00 31 - 1500	1.500 mm	2x120 Stück	30 Watt/ 30 Watt

Rückwand für Sichtschutzwand VISTUM®

Für eine stimmungsvolle Beleuchtung und sehr gut sichtbare Ausschnitte in den Sichtschutzwänden ist die Abdeckung der lasergeschnittenen Ausschnitte von innen mit einer lichtdurchlässigen Rückwand notwendig. Diese wird von hinten mit Schweißbolzen von innen stabil und ohne Spalt festgeschraubt.

Art. Nr.	Höhe	Breite	Materialbeschreibung
36 00 41 - 1000-500	bis 875 mm	bis 425 mm	Acrylglas (= Plexiglas®) Materialdicke: 3 mm
36 00 41 - 2000-500	bis 1.750 mm	bis 425 mm	
36 00 41 - 1000-1000	bis 825 mm	bis 825 mm	Farbe: weiß- Milchglas*) Lichtdurchlass 35%
36 00 41 - 2000-1000	bis 1.750 mm	bis 850 mm	

*) andere Farben auf Anfrage: z. B. rot, blau, grün.



SELTRA NATURSTEIN GmbH

In der Au 14

72622 Nürtingen

Telefon 0 70 22 / 40 70 9-0

Telefax 0 70 22 / 40 70 9-26

www.seltra.de

info@seltra.de